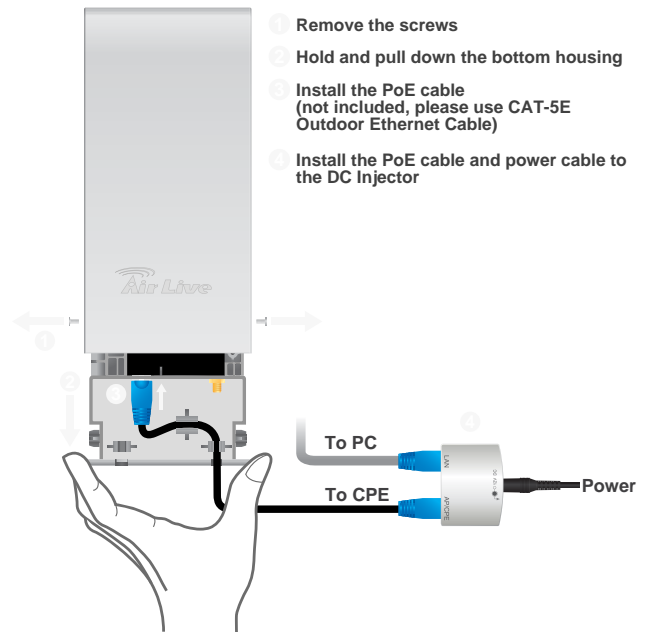


Quick Setup Guide ▶



is in compliance with the essential requirements and other relevant provisions of directive 1999/5/EC.

CZ

Ovistink Corporation deklaruje, že toto zařizení vyhovuje základním požadavkům a dalším závazným ustanovením z nařízení 1999/5/EC.

FR

OvisLink Corporation déclare, par le biais de ce document, que ce dispositif est conforme aux conditions essentielles de la directive 99/05/CE et, par conséquent, assume la responsabilité de la véracité des informations suivantes.

GR

Η εταιρία OvisLink δηλώνει ότι η συσκευή αυτή είναι σύμφωνη με τις ουσιαστικές απαιτήσεις και τις υπόλοιπες σχετικές διατάξεις της οδηγίας 1999/5/EC.

HU

Az OvisLink Corporation kijelenti, hogy ez a berendezés megfelel az 1999/05/CE irányelv alapvető követelményeinek és egyéb vonatkozó rendelkezéseinek.

IT

Ovislink Corporation dichiara che questa periferica è realizzata in conformità alle prescrizioni e alle altre rilevanti misure della direttiva 1999/5/EC.

JP

この装置が指導的な1999/5/ECの必要な条件そして他の関連した準備に従ってであるとOvisLink Corporationは宣言する。

PL

OvisLink deklaruje zgodność swoich urządzeń z istotnymi wymaganiami oraz innymi istotnymi przepisami dyrektywy 1999/5/EC.

EN English

Important Information

- The default IP address is **192.168.1.1**
- The default user name is: **admin**
- The default password is: **airlive**
- The default operation mode is: **Client mode**
- By default, the ClearSignal Technology is disabled. If your environment has a lot of performance, please enable it on the "Wireless Settings" menu.
- For more information, please read the user's guide on the CD

Installation Steps

- Please install a PoE Ethernet cable according to the diagram
- The PoE Ethernet cable is not included. We recommend using a CAT-5E outdoor graded STP Ethernet cable

DE Deutsch

Wichtige Informationen

- Die voreingestellte IP lautet **192.168.1.1**
- Der voreingestellte Benutzername lautet **admin**
- Das voreingestellte Passwort lautet **airlive**
- Die voreingestellte Betriebsart ist **Client mode**
- In der Grundeinstellung ist die ClearSignal Technologie ausgeschaltet. Sollten in Ihrer Umgebung hohe Interferenzen auftreten, aktivieren Sie es bitte im Menü "WLAN Einstellungen".
- Für mehr Informationen sehen Sie bitte im Benutzerhandbuch auf der CD nach.

Installationsschritte

- Bitte nutzen Sie ein PoE Kabel wie Sie es in der Abbildung ersehen können
- Das PoE Kabel wird nicht mitgeliefert. Wir empfehlen die Nutzung eines CAT-5E STP Ethernet-Kabels für den Außenbereich

HR Hrvatska

Βασικές Πληροφορίες

- Po etna IP adresa je **192.168.1.1**
- Po etno korisni ko ime je: **admin**
- Po etna lozinka je: **airlive**
- Po etni na in rada je: **Client**
- Po po etnim postavkama, ClearSignal tehnologija je onemogućena. Ukoliko u vašem okruženju ima puno interferencije, omogućite ClearSignal u izborniku "Wireless Settings"
- Za više informacija, molimo pogledajte vodi za korisnike na priloženom CD-u

Βήματα Παραμετροποίησης

- PoE Ethernet
- STP CAT-5E

PL Polski

Ważne informacje

- Standardowe ustawione IP : **192.168.1.1**
- Standardowa nazwa użytkownika : **admin**
- Standardowe hasło : **airlive**
- Ustawiony tryb pracy w nowym urządzeniu: **AP Client**
- Domyślnie funkcja ClearSignal Technology jest wyłączona, jeżeli pracujesz w środowisku o podwyższonym poziomie zakłóceń pasma, aktywuj tę funkcję w menu „Wireless Settings”.
- Wiecej szczegółowych informacji znajdziesz na dołączonej płytce CD

Procedura Instalacji

- Proszę zainstalować kabel PoE Ethernet zgodnie z schematem
- Kabel PoE Ethernet nie jest dostarczony w komplecie. Zalecamy użycie kabla zewn. trzypiętowego STP CAT-5E

RU Русский

Важная информация

- IP : **192.168.1.1**
- Имя пользователя : **admin**
- Пароль : **airlive**
- Режим работы по умолчанию : **Клиент**
- По умолчанию технология ClearSignal отключена. Если в вашей среде много помех, пожалуйста, включите ее в меню «Wireless Settings».
- Для получения дополнительной информации обратитесь к руководству пользователя на прилагаемом CD.

Подключение

- PoE Ethernet
- Ethernet CAT-5E

CZ Český

Důležité informace

- Tovární IP adresa je **192.168.1.1**
- Tovární jméno je: **admin**
- Tovární heslo je: **airlive**
- Tovární provozní mód je: **Client mode**
- Defaultně, ClearSignal technologie je vypnutá. Pokud je ve Vašem prostředí hodně rušení, prosím zapněte tuto technologii v "Wireless Settings" menu (bezdrátové nastavení).
- Pro více informací se prosím podívejte na manuál na přiloženém CD.

Instalační kroky

- Prosím, nainstalujte PoE Ethernet kabel podle diagramu
- PoE Ethernet kabel není přiložen. Doporučujeme použití kabelu CAT-5E (STP Ethernet kabel).

ES Español

Información Importante

- Dirección IP por default es **192.168.1.1**
- Nombre de usuario por default es: **admin**
- Contraseña por default es: **airlive**
- Modo de operación por default es: **Client mode**
- Por default, la tecnología ClearSignal está inactiva. Si encuentra muchas interferencias, favor de activarla en el menú "Configuraciones inalámbricas".
- Para mayor información, favor de leer la guía de usuario en el CD

Pasos para la Instalación

- Instale por favor un cable Ethernet PoE de acuerdo con el diagrama
- El cable Ethernet PoE no se incluye. Recomendamos usar un cable STP de categoría CAT-5E para exteriores

HU Magyar

Fontos információk

- The default IP address is **192.168.1.1**
- The default user name is: **admin**
- The default password is: **airlive**
- The default operation mode is: **Client mode**
- By default, the ClearSignal Technology is disabled. If your environment has a lot of interference, please enable it on the "Wireless Settings" menu.
- For more information, please read the user's guide on the CD

Telepítési útmutató

- A PoE hálózati kábel az ábrán látható módon kösse be
- A csomagolás nem tartalmazza a PoE hálózati kábelt. Javasoljuk, hogy CAT-5E kültéri STP Ethernet kábelt használjon

PT Português

Informação importante

- O endereço IP padrão é **192.168.1.1**
- O nome utilizador padrão é: **admin**
- A palavra-chave padrão é: **airlive**
- O modo operação padrão é: **Modo Cliente**
- Por defeito, a Tecnologia ClearSignal está desactivada. Se no seu ambiente existir muita interferência, active-o por favor no menu "Wireless Settings".
- Para mais informações, leia por favor o guia de utilizador no CD

Passos de Instalação

- Instale por favor um cabo Ethernet PoE de acordo com o diagrama
- O cabo Ethernet PoE não está incluído. Recomendamos a utilização de um cabo Ethernet STP CAT-5E classificado de exterior.

SK Slovensky

Dôležité informácie

- Predvolená IP adresa je **192.168.1.1**
- Predvolené používateľské meno je: **admin**
- Predvolené heslo je: **airlive**
- Predvolený pracovný režim je: **Client**
- Pod predvolených nastavení je technológia ClearSignal vypnutá. Ak má vaše bezdrôtové prostredie veľa rušenia, zapnite ju v menu „Wireless Settings”.
- Viac informácií nájdete v manuáli na priloženom CD.

Pokyny na inštaláciu

- PoE sieťový kábel nainštalujte podľa diagramu
- PoE sieťový kábel nie je súčasťou balenia. Doporučujeme použitie sieťového káblu triedy CAT-5E určeného na vonkajšie použitie