

INSTRUKCJA MONTAŻU nowej wersji AntenaBOX

Wstępna na biurku

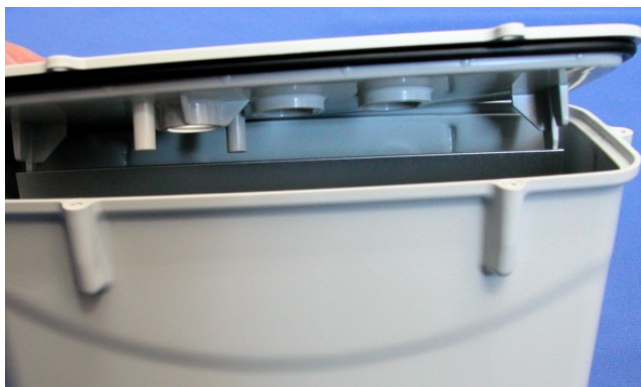
1. Do do wystających z radiatora anteny śrub M3 należy dokręcić tuleje dystansowe (25mm) zawarte w zestawie; natomiast do gniazda antenowego dokręcić pigtail kierując kabel w bok lub nawet lekko w dół.
2. Pigtail wpiąć do karty miniPCI znajdującej się na routerboradzie.
3. Na tulejach należy położyć płytę RB411 wg orientacji jak na zdjęciu.



4. Następnie należy przykręcić płytę zawartymi w zestawie śrubami M3.
5. Włożyć gotowy zespół do AntenaBoxa, tak aby blacha radiatora weszła w specjalne mocowanie na górze pudełka. Płytkę anteny powinna być od strony litery W (od przodu).

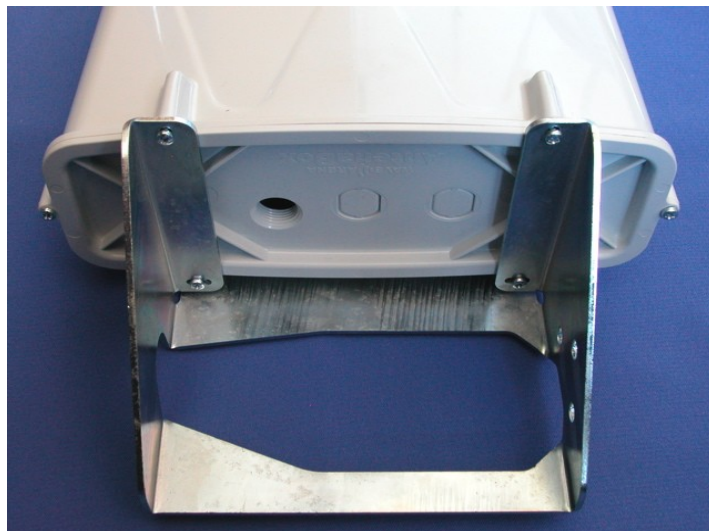


6. Następnie nakryć pudełko dekiem również zwracając uwagę na prowadnice, w które powinna wejść blacha radiatora.



7. Dokręcić dekiel dwoma bocznymi wkrętami.
8. Dołożyć podstawę zgodnie ze zdjęciem i dokręcić pozostałymi wkrętami razem z dekiem

do pudełka.



9. Dokręcić uchwyt masztowy 3-ma śrubami M5. W zależności od strony jaką go przykręcimy, mamy do dyspozycji albo regulację -5stopni +15 stopni (do góry), albo -15stopni + 5 stopni (w dół).

Ostateczna na dachu

10. Przełożyć kabel ethernet przez przepust, zarobić końcówkę RJ45.
11. Włożyć wtyk poprzez otwór w dekle do gniazda na płycie, dokręcić przepust i nakrętkę uszczelniająca kabel.

Uwagi

Przed ostatecznym przełożeniem wtyku RJ45 można kilkakrotnie spróbować to zrobić przed przykręceniem dekla w celu lepszego rozbicia otworu (jest mocno spasowany).
W celu użycia dodatkowych gniazd N, należy w dekle wypchnąć zaślepkę i dokręcić gniazdo.